

IP 66

CLASS I

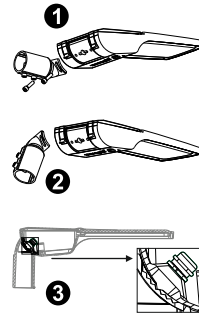


Dear customer, please read below items before installation:

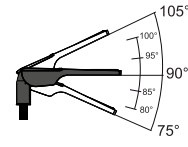
- Pay attention to the supply voltage marked on the body of the luminaire, and avoid applying improper voltage.
- If there are electric motors in the power network, be sure to use an exclusive electrical distribution panel equipped with protective equipment, and remove the luminaire from the circuit during construction operations such as welding.
- Be careful, do not connect the AC luminaire to 380V (in luminaire with 230V AC input voltage).
- For the AC luminaire connect the earth terminal to protective earthing network.
- For the DC luminaire DON'T connect the luminaire to line voltage (230V AC) directly.
- Given that the attachment is X type : if the external flexible cable or cord of this luminaire is damaged, it shall be replaced by a special cable or cable exclusively available from the manufacturer or his service agent.
- After installing completely, please close the control gear door lightly by lever lock.

Vertical Mounting

نصب عمودی

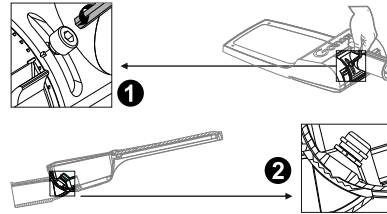


- 1 باز کردن کامل پیچ ها با استفاده از آچار آلن و جدا کردن لوله گیر
  - 2 چرخش ۱۸۰ درجه لوله گیر و نصب مجدد لوله گیر
  - 3 تنظیم زاویه و محکم کردن پیچ ها
- 1 Remove the screws using Allen wrench and separate the pipe holder
- 2 Rotate pipe holder 180 degree, then retighten the pipe holder.
- 3 Adjust the angle and fix the screws



Horizontal Mounting

نصب افقی



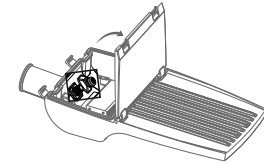
- 1 نیمه باز کردن پیچ ها با استفاده از آچار آلن
  - 2 تنظیم زاویه و محکم کردن مجدد پیچ ها
- Torque for screws fixing : میزان گشتاور محکم کردن پیچ ها :
- SETAREH XSTC & STC : 10 N.m SETAREH MTC : 13 N.m

Mounting Steps

مراحل نصب

- 1 نیمه باز کردن گلند  
Loosen the gland
- 2 وارد کردن کابل از گلند  
Import the cable
- 3 نصب چراغ به سرانداز  
Install the luminaire to the pipe arm  
میزان گشتاور محکم کردن پیچ ها  
Torque for screws fixing : 13 N.m
- 4 محکم کردن گلند  
Tighten the gland
- 5 سیم های کابل 230V.AC به پایانه های نول، فاز و ارت متصل شود.  
Connect the cable wires to the neutral, phase and earth terminals.

توجه: استفاده از وایرشو مناسب جهت سیم های کابل ورودی  
Note: Use a suitable wire shoe for input cable wires



Golnoor

خانواده ستاره TC  
SETAREH TC FAMILY

XSTC STC MTC

دستور العمل نصب و بهره برداری چراغ خیابانی LED  
Installation and utilization instruction for LED street light



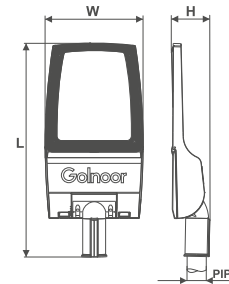
برای مشاهده شرایط و ضوابط ضمانت نامه محصولات به وب سایت گولنور مراجعه فرمایید  
To observe the terms and conditions of the product guarantee, please refer to Golnoor's website

www.golnoor.com  
info@golnoor.com

Mail-box 1586685717  
Customer service : +98 021-88672727

General conditions

Model	SETAREH XSTC	SETAREH STC	SETAREH MTC
Weight	2.18kg	2.6-3kg	4.6kg
Dimension(mm)(LxWxH)	ø33:396x166x86 ø42:410x166x86	ø33:445x206x86 ø42:455x206x86 ø48:500x206x86	ø48:560x257x97 ø60:610x257x97
Cable (mm <sup>2</sup> )	3x1.5,3x2.5		
Installation height	5-7m	urban: 5-7m suburban: 7-10m	8-14m
Pipe	ø33,ø42	ø33,ø48,ø60	ø48,ø60
Max. surface against wind	0.06m <sup>2</sup>	0.07m <sup>2</sup>	0.1m <sup>2</sup>
Allen wrench size	body:8mm , pipe:5mm		
Color rendering	75		
Power factor	0.95		
Input voltage	230V.AC : 180-265V.AC/50-60Hz ~		



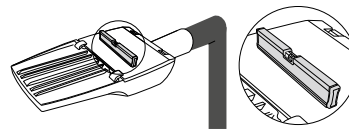
کاربر گرامی، لطفاً قبل از نصب چراغ به موارد زیر توجه فرمایید:

1. به ولتاژ تغذیه که بر روی بدنه چراغ نشان داده شده است توجه فرمایید.
2. در صورت وجود بارهای موتوری حتماً از تابلو برق جداگانه ای مجهز به تجهیزات حفاظتی استفاده نموده و در زمان انجام عملیات ساختمان مانند جوشکاری و ... چراغ را از مدار خارج نمایید.
3. دقت فرمایید چراغ های با تغذیه 230AC به هنگام اتصال به شبکه برق، اکیداً به فاز ۲ (۳۸۰ ولت) متصل نگردد.
4. در چراغ های با تغذیه 230AC حتماً پایانه ارت (Earth) چراغ را به شبکه ی زمین حفاظتی متصل نمایید.
5. در چراغ های با تغذیه DC چراغ را هرگز به برق شهر متصل ننمایید.
6. با توجه به اینکه نصب از نوع X می باشد : اگر کابل یا بند انعطاف پذیر بیرونی چراغ خراب شود، باید بوسیله یک کابل ویژه یا کابلی که توسط سازنده یا تعمیرکار مجاز در دسترس قرار می گیرد، جایگزین شود.
7. پس از پایان مراحل نصب، حتماً درب کنترل گیر چراغ را توسط قفل های مربوطه محکم ببندید.

Model	Nominal power (W)	Luminous efficiency (lm/W)	Luminous flux (lm)	Input current (A@230V)	t <sub>a</sub> (°C) (230V AC)	Color temperature (K)
SETAREH XSTC	15W	140	2100	0.07	-20 ~ +50	4000
	20W	145	2900	0.09		
	60W	145	8700	0.28		
SETAREH STC	80W	145	11600	0.37		
	100W	140	14000	0.46		
SETAREH MTC	150W	145	21750	0.69		

The location of the spirit level during installation

محل قرارگیری تراز هنگام نصب



Part number: 1158011517 / Rev. Date : 05/02/2022  
Number : W0309213 / Rev : 00