

IP 66  
CLASS I

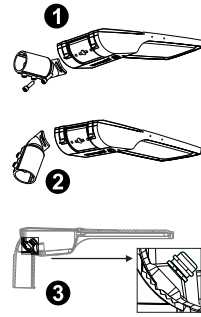


Dear customer, please read below items before installation:

1. Pay attention to the supply voltage marked on the body of the luminaire, and avoid applying improper voltage.
2. If there are electric motors in the power network, be sure to use an exclusive electrical distribution panel equipped with protective equipment, and remove the luminaire from the circuit during construction operations such as welding.
3. Be careful, do not connect the AC luminaire to 380V (in luminaire with 230V AC input voltage).
4. For the AC luminaire connect the earth terminal to protective earthing network.
5. For the DC luminaire don't connect the luminaire to line voltage (230V AC) directly.
6. Given that the attachment is of X type : if the external flexible cable or cord of this luminaire is damaged, it shall be replaced by a special cable or cable exclusively available from the manufacturer or his service agent.
7. After installing completely, please close the control gear door tightly by lever lock.

## Mounting Vertical

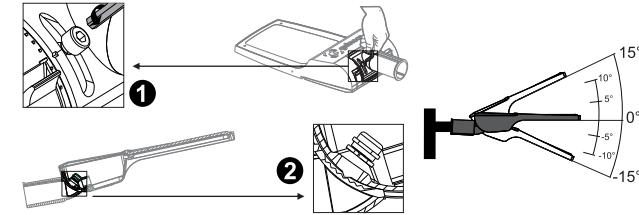
## نصب عمودی



1. باز کردن کامل پیچ ها با استفاده از آچار آلن و جدا کردن لوله گیر
  2. چرخش ۱۸۰ درجه لوله گیر و نصب مجدد لوله گیر
  3. تنظیم زاویه و محکم کردن پیچ ها
1. Remove the screws using allen wrench and separate the pipe holder
  2. Rotate 180 degree pipe holder and retighten the pipe holder.
  3. Adjust the angle and fix the screws

## Mounting Horizontal

## نصب افقی



1. شل کردن پیچ ها با استفاده از آچار آلن
  2. تنظیم زاویه و محکم کردن مجدد پیچ ها
1. Loosen the screws using allen wrench
  2. Adjust the angle and fix the screws

## Mounting Steps

## مراحل نصب

1. نیمه باز کردن گلدن  
Loosen the gland
2. وارد کردن کابل از گلدن  
Import the cable
3. نصب چراغ به سرانداژ  
Install the luminaire to the pipe arm
4. محکم کردن گلدن  
Tighten the gland
5. سیم های کابل AC 230V. به پایانه های نول، فاز و ارت متصل شود.  
Connect the cable wires to the neutral, phase and earth terminals.

سیم های کابل DC 12/24/48V به پایانه های +، - و ولتاژ ورودی و -، + قسمت دیم متصل گردد.  
12/24/48V DC cable wires should be connected to - & + input voltage terminals and - & + dimmable part

مخصوص چراغ XL. قطعه واسط فقط قابل استفاده برای لوله گیر سایز ۴۸  
Interface piece only usable for pipe holder with size 48

1. قطعه واسط را درون لوله گیر جاتمایی نمائید.  
2. بوسیله پیچ موجود آن را ثابت کنید.

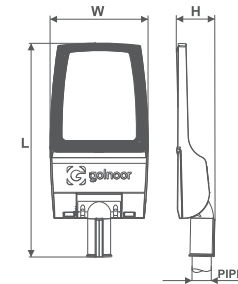
1. Insert the interface piece into the pipe holder.  
2. Secure it with the available screw.

در چراغ های با منبع تغذیه شارژ کنترلر خارجی، سیم های کابل به پایانه های +، - و ولتاژ ورودی متصل گردد.  
Cable wires in luminaires with external charge controller should be connected to - & + input voltage terminals.

توجه: استفاده از وایرشو مناسب جهت سیم های کابل ورودی  
Note: Use a suitable wire shoe for input cable wires

## General conditions

Model	SETAREH XS	SETAREH S	SETAREH M	SETAREH L	SETAREH XL
Weight	2.18kg	2.6~3kg	4.6kg	6.5kg	12.3kg
Dimension(mm)(LxWxH)	396x166x86	453x206x86	560x257x97	710x310x104	736x390x141
Cable (mm <sup>2</sup> )		3x1.5,3x2.5			3x2.5,3x2.5
Installation height	5~7m		8~14m		
Pipe	Ø33,Ø42	Ø33/42,Ø42~48	Ø42~48	Ø42~48,Ø48~60	Ø48~60
Torque for screws fixing luminaire	10N.m		13N.m		
Max. surface against wind (sqm)	0.07m <sup>2</sup>		0.1m <sup>2</sup>	0.16m <sup>2</sup>	0.24m <sup>2</sup>
Allen wrench size	body:6mm,pipe:5mm		body:8mm , pipe:8mm		



کاربر گرامی، لطفاً قبل از نصب چراغ به مولد زیر توجه فرمایید:

1. به ولتاژ تغذیه که بر روی بدنه چراغ نشان داده شده است توجه فرمایید.
2. در صورت وجود بارهای موتوری حتماً از تابلو برق جداگانه ای مجهز به تجهیزات حفاظتی استفاده نموده و در زمان انجام عملیات ساختمان مانند جوشکاری و ... چراغ را از مدار خارج نمائید.
3. دقت فرمایید چراغ های با تغذیه 230AC به هنگام اتصال به شبکه برق، اکیداً به ۲ فاز (۳۸۰ ولت) متصل نگردد.
4. در چراغ های با تغذیه 230AC حتماً پایانه ارت (Earth) چراغ را به شبکه ی زمین حفاظتی متصل نمائید.
5. در چراغ های با تغذیه DC چراغ را هرگز به برق شهر متصل ننمائید.
6. با توجه به اینکه نصب از نوع X می باشد : اگر کابل یا بند انعطاف پذیر بیرونی چراغ خراب شود، باید بوسیله یک کابل ویژه یا کابلی که توسط سازنده یا تعمیرکار مجاز در دسترس قرار می گیرد، جایگزین شود.
7. پس از پایان مراحل نصب، حتماً درب کنترل گیر چراغ را توسط قفل های مربوطه محکم ببندید.



## خانواده ستاره SETAREH FAMILY

XS S M L XL

دستور العمل نصب و بهره برداری چراغ خیابانی LED  
Installation and utilization instruction for LED street light



برای مشاهده شرایط و ضوابط ضمانت نامه محصولات به وب سایت گولنور مراجعه فرمایید  
To observe the terms and conditions of the product guarantee, please refer to Golnoor's website

www.golnoor.com  
info@golnoor.com

Mail-box 1586685717

Customer service : +98 021-88672727

Part number: 115801306 / Rev. Date : 02/09/16  
Number: W0209174 / Rev.: 03

### ▶ قابلیت دیمبیل

- در صورت دیمبیل بودن چراغ، سیم های کنترلی به ترمینال Dim چراغ متصل گردد.  
In case of luminaire with dimming system, control wires are connected to Dim terminal of the luminaire

### ▶ قابلیت نصب فتوسل

