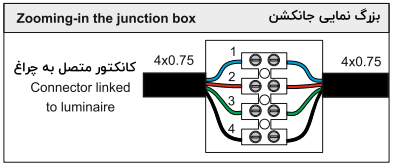


wire num	color	polarity LED Blue	polarity LED Red
1	Blue	negative	-
2	Red	-	negative
3	Green	-	positive
4	Black	positive	-



از طریق کلید K<sub>Blue</sub> و K<sub>Red</sub> می توان به ترتیب رنگ آبی و قرمز را خاموش و روشن کرد.  
With the K<sub>Blue</sub> and K<sub>Red</sub> keys can be turned on and off the blue and red colors, respectively.

جهت حفظ IP، در صورت استفاده نشدن از هر یک از گلند های موجود بر روی تابلو، با درپوش مناسب مسدود گردند.  
To keep the IP, if any of the cable glands on the board are not used, they should be blocked with a suitable cap.

▶ قابلیت اجرای سیستم ارتباطی تروواپرینگ

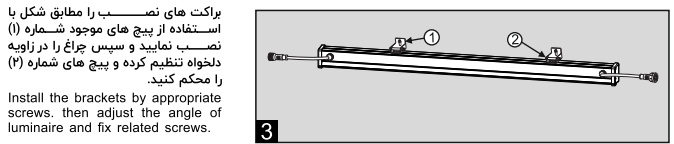
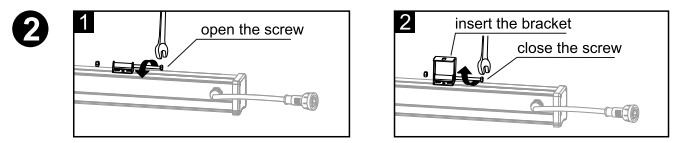
- Entries line and neutral are connected to L<sub>in</sub> & N<sub>in</sub> & output's line & neutral are got from N<sub>out</sub> & L<sub>out</sub>  
- Two glands that positioned on be hind the luminaire are used for enter & exit connected wire.

- فاز و نول ورودی به L<sub>in</sub> , N<sub>in</sub> متصل شود و فاز و نول خروجی از L<sub>out</sub> , N<sub>out</sub> گرفته شود.  
- دو گلند پشت چراغ جهت ورود و خروج سیم ارتباطی می باشند.

SAITRN 1: The allowed number of through-wiring is 10  
SAITRN 2: Pay attention to the allowed number of through through-wiring in the light label.

ساترن ۱ : تعداد مجاز تروواپرینگ حتما ۱۰ عدد باشد.  
ساترن ۲ : به تعداد مجاز تروواپرینگ در برجسب چراغ دقت نمایید.

1 پس از عملیات سوراخ کاری، رول پلاک های موجود را در محل مناسب نصب نمایید.  
(دقت فرمائید براکت ها پس از نصب در یک راستا قرار گرفته باشند)  
After drilling operation, please enter rawplugs in specified location.  
(pay attention: after installing the brackets, please checked brackets installed in to the same direction)



براکت های نصب را مطابق شکل با استفاده از پیچ های موجود شماره (۱) نصب نمایید و سپس چراغ را در زاویه دلخواه تنظیم کرده و پیچ های شماره (۲) را محکم کنید.  
Install the brackets by appropriate screws, then adjust the angle of luminaire and fix related screws.

1 با استفاده از براکت های متصل شده، موقعیت های سوراخ های نصب را روی سقف علامت گذاری نمایید.  
Mark the positions of the mounting holes on the roof by using the attached brackets.

2 با باز کردن پیچ های براکت آن ها را از چراغ جدا نمایید.  
Remove the bracket from the lamp by unfastening the screws.

3 براکت ها را با استفاده از پیچ و رول پلاک موجود، در مکان مشخص شده به سقف نصب نمایید.  
(براکت ها در دو حالت قابل نصب می باشد)  
Install the brackets to the ceiling in the specified location using the screws and dowels.  
(Brackets can be installed in two ways)

4 کابل را به شبکه برق متصل نمائید سپس چراغ را بوسیله پیچ ها به براکت ها و در زاویه دلخواه نصب نمایید.  
Connect the cable to the electricity network, then install the lamp to the brackets with screws in desired attitude.



خانواده ساترن SATURN FAMILY

1, 2

دستورالعمل نصب و بهره برداری چراغ خطی رشد گیاه LED  
Installation and utilization instruction for LED linear plant grow light



برای مشاهده شرایط و ضوابط ضمانت نامه محصولات به وب سایت گلنور مراجعه فرمایید  
To observe the terms and conditions of the product guarantee, please refer to Golnoor's website

www.golnoor.com  
info@golnoor.com

Mail-box 1586685717

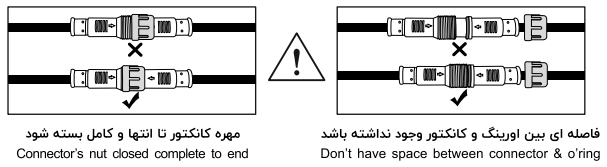
Customer service : +98 021-88672727

Part number: 115801252 / Rev. Date : 00/10/2020  
Number: W0039140 / Rev.: 01

General conditions

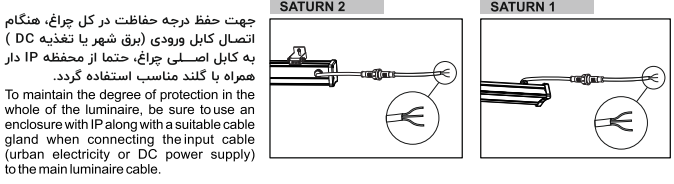
Model	SATURN 1	SATURN 2
Weight (kg)	1.8	1 / 1.4 / 1.7 / 2.4
Dimension(mm)		
A	1000	350 / 500 / 670 / 1000
B	58	72.3
C	69	65
D	—	133
E	—	6
F	—	57 / 356 / 357 / 782

نحوه ی بستن صحیح کانکتور

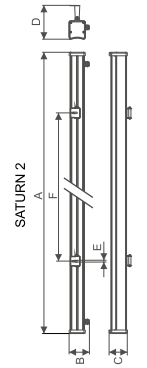
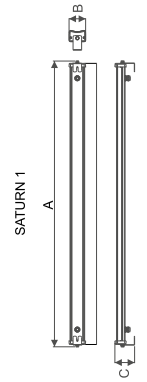


مهره کانکتور تا انتها و کامل بسته شود  
Connector's nut closed complete to end

فاصله ای بین اورینگ و کانکتور وجود نداشته باشد  
Don't have space between connector & o'ring



جهت حفظ درجه حفاظت در کل چراغ، هنگام اتصال کابل ورودی (برق شهر یا تغذیه DC) به کابل اصلی چراغ، حتما از محفظه IP دار همراه با گلند مناسب استفاده گردد.  
To maintain the degree of protection in the whole of the luminaire, be sure to use an enclosure with IP along with a suitable cable gland when connecting the input cable (urban electricity or DC power supply) to the main luminaire cable.



- کاربر گرامی، لطفاً قبل از نصب چراغ به موارد زیر توجه فرمایید:
- به ولتاژ تغذیه که بر روی بدنه چراغ نشان داده شده است توجه فرمایید.
  - در صورت وجود بارهای موتوری حتماً از تابلو برق جداگانه ای مجهز به تجهیزات حفاظتی استفاده نموده و در زمان انجام عملیات ساختمانی مانند جوشکاری و ... چراغ را از مدار خارج نمائید.
  - دقت فرمایید چراغ به هنگام اتصال به شبکه برق، اکیداً به ۲ فاز (۳۸۰ ولت) متصل نگردد.
  - حتماً پایانه ارت (Earth) چراغ را به شبکه ی زمین حفاظتی متصل نمایید.
  - جهت اطمینان از آب بندی کامل چراغ، بخش الکتریکال و اپتیکال را هرگز باز نکنید.
  - پس از تکمیل اتصالات الکتریکی چراغ ها، از محکم بودن اتصال کانکتورها اطمینان حاصل فرمایید.
  - با توجه به اینکه نصب از نوع X می باشد، اگر کابل یا بند انعطاف پذیر بیرونی چراغ خراب شود، باید بوسیله یک کابل ویژه یا کابلی که توسط سازنده یا تعمیرکار مجاز در دسترس قرار می گیرد، جایگزین شود.

IP 65

Dear customer, please read below items before installation:

- Pay attention to the supply voltage range marked on luminaire body
- If there are electric motors in the power network, be sure to use an exclusive electrical distribution panel equipped with protective equipment, and remove the luminaire from the circuit during construction operations such as welding.
- Be careful, do not connect the luminaire to 380V (in luminaire with 230V AC input voltage).
- Connect the earth terminal to protective earthing network.
- Never open the optical and electrical part of the luminaire.
- Be sure about the correct connection of connectors after completing electrical connection.
- Given that the attachment is of X type, if the external flexible cable or cord of this luminaire is damaged, it shall be replaced by a special cable or cable exclusively available from the manufacturer or his service agent.