

مهـره کانکتور تا انتها و کامل بسته شود
Connector's nut closed complete to end

فاصله ای بین اورینگ و کانکتور وجود نداشته باشد
Don't have space between connector & o'ring

AZARAKHSH 2

جهت حفظ درجه حفاظت در کل چراغ، هنگام اتصال کابل ورودی (برق شهر یا تغذیه DC) به کابل اصلی چراغ، حتماً از محافظه IP دار همراه با گلند مناسب استفاده گردد.

To maintain the degree of protection in the whole of the luminaire, be sure to use an enclosure with IP along with a suitable cable gland when connecting the input cable (urban electricity or DC power supply) to the main luminaire cable.

AZARAKHSH 3

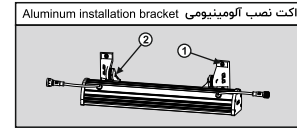
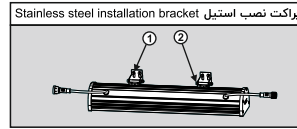
AZARAKHSH 4

► قابلیت اجرای سیستم ارتباطی ترووابرینگ Through wiring connecting system capability ◀

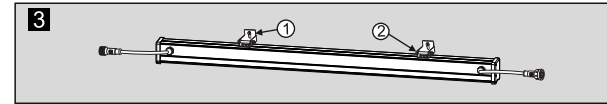
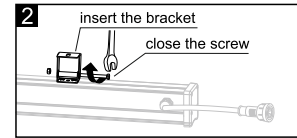
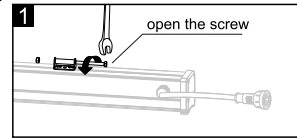
- فاز و نول ورودی به N_{in} , L_{in} متصل شود و فاز و نول خروجی از N_{out} , L_{out} گرفته شود.
 - دو گلند پشت چراغ جهت ورود و خروج سیم ارتباطی می باشند.
 - Entries line and neutral are connected to L_{in} & N_{in} & output's line & neutral are got from N_{out} & L_{out} .
 - Two glands that positioned on the back of the luminaire are used for enter & exit connected wire.
- ⚠ Pay attention to the allowed number of through wiring in the light label.

1 پس از عملیات سوراخ کاری، رول پلاک های موجود را در محل مناسب نصب نمایید.
(دقت فرمایید پراکت ها پس از نصب در یک راستا قرار گرفته باشند)
After drilling operation, please enter rawplugs in specified location.
(pay attention: after installing the brackets, please checked brackets installed in to the same direction)

2 AZARAKHSH 2



2 AZARAKHSH 4



پراکت های نصب را مطابق شکل با استفاده از پیچ های موجود شماره 1 نصب نمایید و سپس چراغ را در زاویه دلخواه تنظیم کرده و پیچ های شماره 2 را محکم کنید.
Install the mounting brackets as shown using the available screws No.1 and then adjust the luminaire to the desired angle and tighten the screws No.2

1 با استفاده از پراکت های متصل شده، موقعیت های سوراخ های نصب را روی سقف علامت گذاری نمایید.
Mark the positions of the mounting holes on the roof by using the attached brackets.

2 با باز کردن پیچ های پراکت آن ها را از چراغ جدا نمایید.
Remove the bracket from the lamp by unfastening the screws.

3 پراکت ها را با استفاده از پیچ و رول پلاک موجود، در مکان مشخص شده به سقف نصب نمایید.
(پراکت ها در دو حالت قابل نصب می باشد)
Install the brackets to the ceiling in the specified location using the screws and dowels.
(Brackets can be installed in two ways)

4 کابل را به شبکه برق متصل نمایید سپس چراغ را بوسیله پیچ ها به پراکت ها و در زاویه دلخواه نصب نمایید.
Connect the cable to the electricity network, then install the lamp to the brackets with screws in desired attitude.



خانواده آذرخش
AZARAKHSH FAMILY

2, 3, 4

دستور العمل نصب و بهره برداری چراغ نورافکن خطی LED
Installation and utilization instruction for LED linear floodlight



برای مشاهده شرایط و ضوابط ضمانت نامه محصولات به وب سایت گلنور مراجعه فرمایید
To observe the terms and conditions of the product guarantee, please refer to Golnoor's website

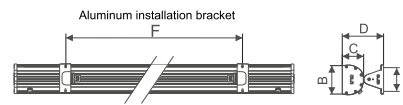
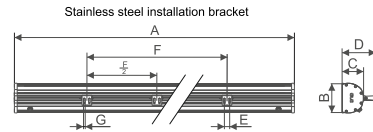
www.golnoor.com
info@golnoor.com

Mail-box 1586685717
Customer service : +98 021-88672727

Part number: 115801095 / Rev. Date : 01/03/29
Number: W03090387 / Rev.: 05

General conditions

Model	AZARAKHSH 2		AZARAKHSH 3	AZARAKHSH 4
	Stainless steel installation bracket	Aluminum installation bracket		
Weight (kg)	0.8/1.3/1.5/1.9/2.8/4.8	2.8/4.8	1.8	0.8/1/1.4/1.7/2.4
Dimension(mm)				
A	100/200/300/500/1000	500/1000	1000	200/350/500/670/1000
B	106	106	58	72.3
C	77	77	69	65
D	120	148	—	133
E	18	87	—	6
F	~157/571/157/357/782	290/790	—	~157/356/357/782
G	6	—	—	—



AZARAKHSH 2

AZARAKHSH 3

AZARAKHSH 4

کاربر گرامی، لطفاً قبل از نصب چراغ به موارد زیر توجه فرمایید:

- به ولتاژ تغذیه که بر روی بدنه چراغ نشان داده شده است توجه فرمایید.
- در صورت وجود بارهای موتوری حتماً از تابلو برق جداگانه ای مجهز به تجهیزات حفاظتی استفاده نموده و در زمان انجام عملیات ساختمان مانند جوشکاری و ... چراغ را از مدار خارج نمایید.
- دقت فرمایید چراغ های با تغذیه 230AC به هنگام اتصال به شبکه برق، اکیداً به فاز ۲ (۳۸۰ ولت) متصل نگردد.
- در چراغ های با تغذیه 230AC حتماً پایانه ارت (Earth) چراغ را به شبکه ی زمین حفاظتی متصل نمایید.
- در چراغ های با تغذیه DC چراغ را هرگز به برق شهر متصل ننمایید.
- با توجه به اینکه نصب از نوع X می باشد: اگر کابل یا بند انعطاف پذیر بیرونی چراغ خراب شود، باید بوسیله یک کابل ویژه یا کابلی که توسط سازنده یا تعمیرکار مجاز در دسترس قرار می گیرد، جایگزین شود.

Dear customer, please read below items before installation:

- Pay attention to the supply voltage marked on the body of the luminaire, and avoid applying improper voltage.
- If there are electric motors in the power network, be sure to use an exclusive electrical distribution panel equipped with protective equipment, and remove the luminaire from the circuit during construction operations such as welding.
- Be careful, do not connect the AC luminaire to 380V (in luminaire with 230V AC input voltage).
- For the AC luminaire connect the earth terminal to protective earthing network.
- For the DC luminaire don't connect the luminaire to line voltage (230V AC) directly.
- Given that the attachment is of X type: if the external flexible cable or cord of this luminaire is damaged, it shall be replaced by a special cable or cable exclusively available from the manufacturer or his service agent.

IP 65